

Nieuwsbrief nr. 16 -2019 - Schuilenburg/ Hogekwartier

December 2019

U woont in of in de buurt van Hogekwartier en al lange tijd is deze stadswijk aan het veranderen en ook in Schuilenburg gebeurt er veel. Er zijn woningen opgeknapt, er wordt gesloopt en er worden nieuwe woningen gebouwd. Graag houden we u via nieuwsbrieven op de hoogte van alle ontwikkelingen in dit gebied. Het kan zijn dat u deze nieuwsbrief voor het eerst ontvangt. Wij hebben het verspreidingsgebied onlangs vergroot.



Belangrijk: afsluiting Operaweg

Vanaf begin februari wordt de Operaweg in fasen aangepakt zodat de Operaweg er ongeveer hetzelfde uit gaat zien als aan de Liendert-kant. De weg wordt opnieuw geasfalteerd en we plaatsen een middenberm met bomen. We willen zo veel mogelijk de weg open laten, maar dat kan niet altijd. Er komen duidelijke borden zodat u weet welke wegdelen u wel of niet kunt gebruiken.

De Dirigent en Het Orkest (Veld 2)

Van Wijnen is goed op dreef met de afbouw van de Dirigent. De vloerenleggers zijn ondertussen klaar en de stukadoors, tegelzetter en de plafondspuiters zijn nog

volop bezig. Ook de metselaar is gedeeltelijk op hoogte. En de steigers gaan al zakken. Voor het Middenblok is Van Wijnen nog aan de slag op de begane grond, eerste en tweede verdieping. Op de andere verdiepingen zijn ze bijna klaar. In de woningen voor Amerpoort zijn zij gestart met de vooropnames. Hier wachten we nog op de stroom, zodat de installateurs aan de slag kunnen.



Vragen

Voor vragen over de bouw of meldingen over de bouwplaats van De Dirigent en Het Orkest kunt u terecht bij Van Wijnen vestiging Harderwijk, via:

T : 0341-553644

E : harderwijk@vanwijnen.nl

Uw contactpersoon is Peter Hasselaar.

Timano en Verdi (Velden 3A en 3B)

Op het veld Timano staan 10 appartementen en 6 woningen ondertussen klaar voor oplevering. Totaal worden hier 30 huurappartementen en 10 huurwoningen gebouwd. Het buitenmetselwerk van alle woningen en appartementen is bijna klaar. Dit betekent ook dat bijna alle steigers, op één na, weg zijn. De afbouw is in volle gang.

Wonen in Verdi – fase 1

Trebbe is gestart met de bouwwerkzaamheden voor de 16 koopwoningen. Op dit moment wordt er gewerkt aan de fundering en in week 4 van

het nieuwe jaar start Trebbe met de montage van de casco elementen.



Vragen

Voor vragen over de bouw of meldingen over de bouwplaats van de velden 3A of 3B kunt u terecht bij Trebbe, via:

T: 088 259 00 00

E: info@trebbe.nl

Contactpersoon is Jurg-Sander de Graaf

Velden 4 en 7A

De Alliantie en Synchroon hebben de koopovereenkomst getekend voor het bouwen van 14 startersappartementen en 45 eengezinswoningen. De 59 nieuw te realiseren woningen zijn het sluitstuk van heel Hogekwartier.

De Rondine en Cadenza (Veld 5)

Cadenza

De gevel van Cadenza is klaar. En Lithos is gestart met het laten zakken van de steigers. De afbouwwerkzaamheden aan de binnenkant zijn in volle gang. De nutsbedrijven hebben de huisaansluitingen gemaakt. Het verhuurproces is ook gestart. Op de website van Cadenza www.hurenincadenza.nl vindt u alle informatie.

De Rondine

De ruwbouw van de Rondine zit inmiddels op de 12e laag. Half januari verwacht Lithos klaar te zijn met de ruwbouw. Daarna gaan

ze het hoogste punt samen met de kopers vieren. Het gevelmetselwerk is al gestart.



Foto Bas Stoffelsen – The Timewriters

Vragen

Voor vragen over de bouw of meldingen over de bouwplaats van Cadenza en De Rondine kunt u terecht bij Lithos bouw & ontwikkeling, via:

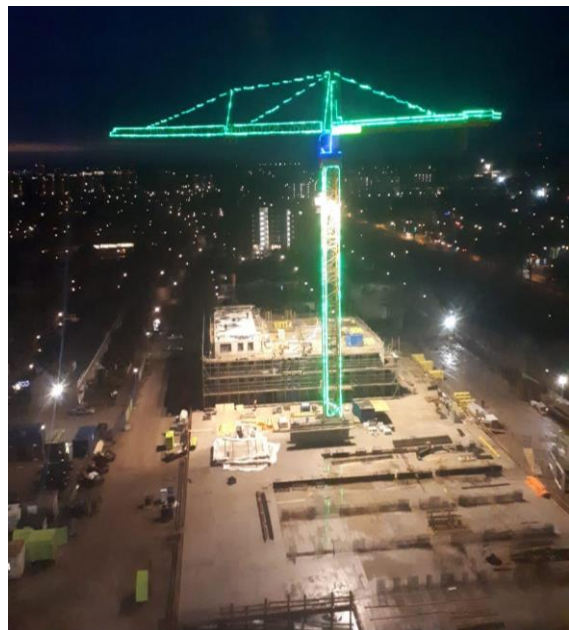
T: 033 453 59 59

E: info@lithos.nl

Uw contactpersoon is N. Veenman

Castalia en Kalliope (Veld 6)

Een prachtige foto bij nacht van de woningen die op Veld 6 worden gebouwd!



Er zijn nog koopappartementen beschikbaar in Castalia. Meer informatie, woningplattegronden en verkoopprijzen vindt

u op www.wonenincastalia.nl. Of neem contact op met Woonvast Makelaars: 033-4221010.

Vragen

Voor vragen over de bouw of meldingen over de bouwplaats van Castalia en Kalliope kunt u terecht bij Koopmans, via:

T : 053-4600600

E : info@koopmans.nl

Uw contactpersoon is M. Slager

De Symfonie (Veld 8)

Aan de zuidzijde van de Hogeweg (Schuilenburg) is Trebbe klaar met de casco's voor de 22 huurappartementen en de 8 huurwoningen. Ook is het stelwerk opgestart. In week 2 start Trebbe met het metselwerk, onder voorbehoud van het weer.

Wonen in Verdi – fase 2 en 3

De verkoop van de woningen van fase 2 en 3 van Wonen in Verdi verloopt goed. Op basis van de huidige planning verwachten we dat Trebbe eind maart met de bouwwerkzaamheden start. Er zijn nog een paar woningen te koop. Interesse in een woning? Schrijf u zich dan in via www.woneninverdi.nl.

Vragen

Voor vragen over de bouw of meldingen over de bouwplaats van de velden 7 en 8 kunt u terecht bij Trebbe, via:

T: 088 259 00 00

E: info@trebbe.nl

Contactpersoon is Jurg-Sander de Graaf.

In de Omgeving / Algemeen

Deelmobiliteit in Hogekwartier

Axxel heeft op een interne demodag, collega's laten kennismaken met Hogekwartier. Zo is het team van Axxel extra goed voorbereid voor de demodagen gericht aan bewoners in Hogekwartier.

Daarnaast hebben zij sinds een paar weken een nieuwe site: www.axxel.nl. Op deze site vindt u het laatste nieuws.

Operaplein

Een kringloopwinkel, een sportschool en een zorginstelling; dat zijn de drie nieuwe 'hoofdbewoners' op het Operaplein. De Alliantie heeft de sleutel gegeven aan de nieuwe huurders.

De sportschool wordt gerund door Said Akachar met een zelfverdedigingsconcept voor de jongeren in de buurt. Daarnaast gaat zorginstelling SEWA een pilot draaien in de wijk voor eenzame ouderen en wordt hulp en zorg geboden voor jeugd en volwassenen. De huurders kunnen ruim een jaar hier blijven. Dan start de sloop van het Operaplein.

Bericht voor bewoners Parsifalpad

Veld 2 is het veld dat door bouwbedrijf Van Wijnen is gebouwd en grenst aan de Operaweg en het Parsifalpad.

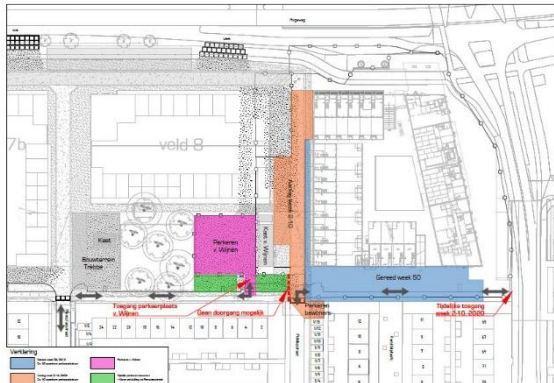
Wat gaat er gebeuren?

De eerste bewoners gaan nog dit jaar in hun nieuwe woningen wonen. De bestrating aan het zuidzijde van de nieuwbouw is klaar en is opengesteld en in gebruik genomen. De bereikbaarheid is tijdelijk vanaf de Operaweg. Daarna wordt het verlengde van de Fideliostraat bestraat. Dit gebeurt vanaf 6 januari tot en met 6 februari 2020. De doorsteek voor Parsifalpad 2 wordt afgesloten en de tijdelijke parkeerplaatsen voor bewoners van het Parsifalpad zijn vanaf de Florestanstraat bij Parsifalpad 24 bereikbaar.

De oplevering van de eerste woningen heeft ook gevolgen voor het bouwterrein van Van Wijnen. De bouwvakkers rijden via het Parsifalpad naar de bouwplaats toe en parkeren daarna op het bouwterrein.



Op de bijgevoegde tekening ziet u de situatie.



Dank aan de participatiegroep

We willen de participatiegroep hartelijk danken voor hun inzet en bijdrage dit jaar. We wensen hen mooie kerstdagen en een gezond, liefdevol en sprankelend 2020!

