

Nieuwsbrief nr. 18 -2020 - Schuilenburg/ Hogekwartier

Juni 2020

U woont in of in de buurt van Hogekwartier en al lange tijd is deze stadswijk aan het veranderen en ook in Schuilenburg gebeurt er veel. Er zijn woningen opgeknapt, er is gesloopt en nieuwe woningen komen ervoor in de plaats. Graag houden we u via nieuwsbrieven op de hoogte van alle ontwikkelingen in dit gebied.

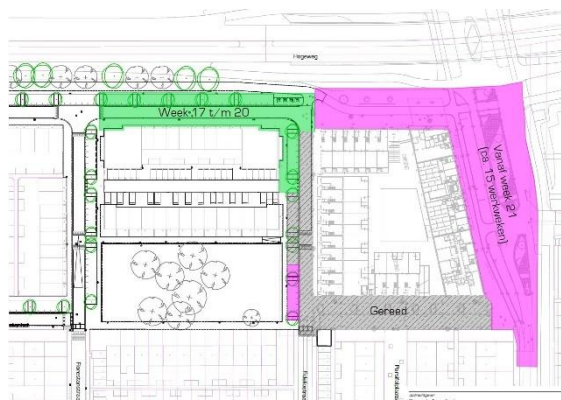
Misschien dat dat u deze nieuwsbrief voor het eerst ontvangt. Wij hebben het verspreidingsgebied onlangs vergroot.



Coronavirus

De maatregelen van het Rijksinstituut voor Volksgezondheid en Milieu (RIVM) worden natuurlijk nog steeds door al onze bouwpartners gevolgd om de kans op besmetting met corona zo klein mogelijk te maken.

Afsluiting Operaweg



De Operaweg wordt op dit moment opnieuw ingericht. Dit ziet u op het roze deel in het kaartje. Natuurlijk plaatst de gemeente voor-aankondigingsborden met informatie over omleidingen en eventuele tijdelijke afsluitingen. De werkzaamheden duren ongeveer tot en met oktober 2020. U ondervindt hier helaas hinder van. De gemeente doet haar best de overlast zoveel mogelijk te beperken. Als u vragen heeft kunt u terecht bij de omgevingsmanager Andre Nijmeijer, bereikbaar via an.nijmeijer@buroboot.nl.

De Dirigent en Het Orkest (Veld 2)



De steigers zijn allemaal weg en nu kunnen we het gebouw in volle glorie zien. Alle 35 sociale huurappartementen en 5 maisonnettes van de Dirigent zijn verhuurd.

Vragen

Voor vragen over de bouw of meldingen over de bouwplaats van De Dirigent en Het Orkest kunt u terecht bij Van Wijnen vestiging Harderwijk, via:

T : 0341-553644

E : harderwijk@vanwijnen.nl

Uw contactpersoon is Peter Hasselaar.

Wonen in Verdi – fase 1

Timano en Verdi (Velden 3A en 3B)

De bouw van fase 1 van Wonen in Verdi, zestien koopwoningen, is bijna klaar. Trebbe heeft de eerste woningen al opgeleverd. De sleutels zijn overhandigd aan de nieuwe bewoners en we wensen hen veel woongeluk toe. De oplevering van de volgende rijwoningen volgt binnenkort. Trebbe is bezig met de afwerking van de laatste woningen van deze fase.

Vragen

Voor vragen over de bouw of meldingen over de bouwplaats van de velden 3A of 3B kunt u terecht bij Trebbe, via:

T: 088 259 00 00

E: info@trebbe.nl

Contactpersoon is Jurg-Sander de Graaf

Parkeren Velden 3



De ruimte voor de huurwoningen in de hofjes op de Middenvelden moet nog worden ingericht. De impressie geeft een goed beeld van hoe het gaat worden. In de definitieve situatie komt er een stoep en een grasveld

waar de kinderen kunnen spelen. Er komen *geen* parkeerplaatsen meer voor de woning. Deze definitieve parkeerplaatsen komen aan de kant van de Zwaluwenstraat en aan de kant van de Hogeweg (aan beide kanten). Die maken we als de koopwoningen aan de noordzijde klaar zijn. Deze koopwoningen worden deze zomer opgeleverd.

Als de velden 3a en 3b (zie kaartje) helemaal klaar zijn, richten de gemeente het openbaar gebied definitief in. Wij verwachten dat het straatwerk rond de bouwvakantie van dit jaar klaar is. De beplanting worden eind 2020 geplant. Dit kan nu niet in verband met de droogte en de zomertemperatuur.

Wonen in Forza! (Velden 4 en 7A)

Binnen een aantal maanden start de verkoop van de woningen en appartementen in het deelplan Wonen in Forza! (velden 4 en 7A). In totaal worden in deze twee velden 45 koopeengezinswoningen en 15 (kleine) koopappartementen gebouwd. De eengezinswoningen hebben woonoppervlakten variërend tussen circa 110 en 150 m². De woningen gaan naar verwachting vanaf circa € 350.000,- v.o.n. kosten. De kleinere (starters)appartementen hebben een woonoppervlakte van circa 50 m² en gaan naar verwachting maximaal circa € 200.000,- v.o.n. kosten.

Heeft u interesse voor de woningen en de appartementen? Kijk dan op

www.woneninforza.nl.



De Rondine en Cadenza (Veld 5) Cadenza



Ondanks alle coronamaatregelen zijn de bouwplaatsmedewerkers ontzettend druk om de laatste werkzaamheden af te ronden richting de oplevering. We zijn ze hier ontzettend dankbaar voor. Aan de binnenzijde worden de laatste opleverpunten opgelost. De inrichting van de daktuin en het openbaar is in volle gang. In juni krijgen de huurders de sleutel.

De Rondine



De gevel is bijna klaar. Binnen enkele weken start Lithos met het laten zakken van de steiger. Aan de binnenzijde is de afbouw in volle gang. Alle binnenwanden zijn al aangebracht. De

tegelzetters en stukadoors zijn inmiddels op de 3e verdieping.

Vragen

Voor vragen over de bouw of meldingen over de bouwplaats van Cadenza en De Rondine

kunt u terecht bij Lithos bouw & ontwikkeling, via:

T: 033 453 59 59

E: info@lithos.nl

Uw contactpersoon is N. Veenman

Castalia en Kalliope (Veld 6)

Ondanks alle coronamaatregelen blijft bouwer Koopmans op schema. De bouw verloopt voorspoedig. De gevel van Kalliope, de lagere van de 2 woontorens op de gezamenlijke parkeerkelder, is al bijna helemaal zichtbaar geworden na het verwijderen van de steiger. De modelwoning van de huurappartementen is volledig afgebouwd. De verdere afbouw loopt volgens schema.



Nog voor het einde van het jaar verwacht Koopmans het beton casco op hoogte te hebben van Castalia, de hogere woontoren, die ligt op de hoek van de Hogeweg met de Ringweg Randenbroek. Daarna gaat de torenkraan van het gebouw af en kan er een begin gemaakt worden met het inrichten van het openbare gebied rondom en op de parkeerkelder. In dezelfde tijd gaat Koopmans aan de slag met de afbouw van luxere huur- en de koopwoningen Castalia.



Ook is er al een start gemaakt met het metselwerk van de gevel van Castalia.

Vragen

Voor vragen over de bouw of meldingen over de bouwplaats van Castalia en Kalliope kunt u terecht bij Koopmans, via:

T : 053-4600600

E : info@koopmans.nl

Uw contactpersoon is C. Engberink

De Symfonie (Veld 8)

Aan de zuidzijde van de Hogeweg (Schuilenburg) werkt Trebbe volop aan de afbouw van de 22 huurappartementen en 8 huurwoningen. Op dit moment is Trebbe volop bezig met de afbouw van de laatste woningen. Nog enkele keukens worden geplaatst en het sanitair wordt gemonteerd. Alle 8 sociale huureengezinswoningen en 22 appartementen zijn toegewezen en eind juni krijgen de huurders de sleutel van hun nieuwe woning.

Wonen in Verdi – fase 2 en 3

Trebbe bouwt aan de volgende fase van Wonen in Verdi. De fundering van de 42 koopwoningen is geplaatst en de opbouw van het casco (het geraamte van de woning) is in volle gang. Van de eerste rij met veertien woningen is het casco volledig op hoogte. De contouren van de nieuwe woningen worden langzaam maar zeker zichtbaar.

Vragen

Voor vragen over de bouw of meldingen over de bouwplaats van de velden 7 en 8 kunt u terecht bij Trebbe, via:

T: 088 259 00 00

E: info@trebbe.nl

Contactpersoon is Jurg-Sander de Graaf.

In de Omgeving / Algemeen

Deelmobiliteit in Hogekwartier

Het is een tijd dat we vaker binnen zitten en ons minder verplaatsen en Axxel ziet dit ook.

Omdat bewoners soms toch een noodzakelijke rit moeten maken is het belangrijk dat de deelauto's beschikbaar blijven. Daarom is Axxel via mail en telefoon bereikbaar voor vragen of problemen.

Daarnaast houdt Axxel in deze tijd de auto's schoon, door ze vaker schoon te maken.

Omdat Axxel meegroeit met de wijk zijn zij achter de schermen druk bezig met het realiseren van de tweede laadpaal bij het Parsifalpad.

Voor meer informatie kunt u terecht op www.axxel.nl.

Japane Duizendknoop

De gemeente wilde de drie grote berken aan het Valleikanaal graag behouden. Dat blijkt helaas niet mogelijk. In de zone langs het Valleikanaal is in het verleden Japane Duizendknoop verwijderd. Dit is een hardnekkig woekerende plant die lastig te bestrijden is. Hun groeikracht kan schade veroorzaken aan verhardingen, bouwkundige elementen of de stabiliteit van oevers en waterkeringen. Bovendien is de plant erg dominant waardoor inheemse plantensoorten verdrongen worden. Deze Japane Duizendknoop zit ook bij de drie berken. De berken zijn indertijd in quarantaine geplaatst met het idee dat in de toekomst de Japane Duizendknoop alsnog verwijderd kon worden. Helaas zijn er geen nieuwe technieken ontwikkeld waardoor dat mogelijk is. Dit bekend dat de berken niet behouden kunnen blijven. De gemeente zal drie bomen planten met een diameter van ongeveer 25 tot 30 centimeter. Dit is een behoorlijk formaat voor nieuwe bomen. Op termijn worden deze bomen ongeveer zo groot als de berken. De gemeente plant de bomen naar verwachting in september of oktober van dit jaar.