

## Nieuwsbrief nr. 17 -2020 - Schuilenburg/ Hogekwartier

Februari 2020

U woont in of in de buurt van Hogekwartier en al lange tijd is deze stadswijk aan het veranderen en ook in Schuilenburg gebeurt er veel. Er zijn woningen opgeknapt, er wordt gesloopt en er worden nieuwe woningen gebouwd. Graag houden we u via nieuwsbrieven op de hoogte van alle ontwikkelingen in dit gebied.

Het kan zijn dat u deze nieuwsbrief voor het eerst ontvangt. Wij hebben het verspreidingsgebied onlangs vergroot.



### Belangrijk: afsluiting Operaweg

Vanaf begin februari wordt de Operaweg in fasen aangepakt zodat de Operaweg er ongeveer hetzelfde uit gaat zien als aan de Liendert-kant. De weg wordt opnieuw geasfalteerd en we plaatsen een middenberm met bomen. We willen zo veel mogelijk de weg open laten, maar dat kan niet altijd. Er komen duidelijke borden zodat u weet welke wegdelen u wel of niet kunt gebruiken.

### De Dirigent en Het Orkest (Veld 2)

In de Dirigent zijn de stukadoors, tegelzeters en plafond- en wandspuiters nog aan het werk. Van Wijnen is ondertussen ook gestart met het plaatsen van de binnenkozijnen en deuren. De timmermannen zijn aan het

aftimmeren. Je ziet al dat de steigers aan het zakken zijn. Ook dit gaat de komende tijd door.



Bij de woningen voor Amerpoort en de eengezinswoningen zet Van Wijnen in de algemene ruimtes de puntjes op de i. De woningen voor Amerpoort hebben al stroom en water, dus de installateurs zijn alles aan het inregelen.

### Clënten en begeleiders bereiden zich voor op de verhuizing

Aan de Operaweg komen 24 studio's en 9 appartementen voor mensen met een verstandelijke beperking. Zij krijgen 24 uur per dag begeleiding van zorgorganisatie Amerpoort. De verhuizing van



drie locaties in Amersfoort-Noord naar de Operaweg is ook voor de begeleiders een nieuw hoofdstuk in hun loopbaan. "Als begeleiders zullen we de eerste tijd veel moeten afstemmen hoe we dingen aanpakken," vertelt begeleider Danielle

Kreijne. "Dat geeft onzekerheid, maar ik heb er vooral veel zin in. De cliënten verdienen een mooie plek. Het doet me veel plezier om te zien dat ze zich daarop verheugen."

De cliënten die naar de Operaweg gaan, verschillen in leeftijd, beperking en persoonlijkheid. Begeleiders zijn gewend om in hun werk altijd aan te sluiten bij de behoefte van de cliënt. En zo gaat het ook in de voorbereidingen voor de verhuizing. "We bereiden de cliënten voor op de verhuizing in huiskameroverleggen en in persoonlijke gesprekken," vertelt coördinerend begeleider Daphne Kloosterman. "Voor sommigen is het lastig om te overzien hoe lang het nog duurt, om te beseffen hoe lang een aantal maanden is. Soms zijn ze er al meer mee bezig dan je denkt. De één maakt lijstjes van spullen om wel of niet mee te nemen. De ander gaat met familie vast meubeltjes kijken. Iedereen doet het op zijn eigen manier, dat is leuk om te zien."

### Vragen

Voor vragen over de bouw of meldingen over de bouwplaats van De Dirigent en Het Orkest kunt u terecht bij Van Wijnen vestiging Harderwijk, via:

**T** : 0341-553644

**E** : [harderwijk@vanwijnen.nl](mailto:harderwijk@vanwijnen.nl)

Uw contactpersoon is Peter Hasselaar.

### Wonen in Verdi – fase 1

#### Timano en Verdi (Velden 3A en 3B)

Op het veld Timano zijn de eerste 16 woningen van de tweede fase van de sociale huurwoningen opgeleverd en hebben de huurders hun sleutel ontvangen. Totaal worden hier 30 huurappartementen en 10 huurwoningen gebouwd. Het buitenmetselwerk van alle woningen en appartementen is bijna klaar. De steigers zijn al weg en de afbouw is in volle gang. Het tweede appartementengebouw met tien woningen wordt binnenkort opgeleverd.

### Wonen in Verdi – fase 1



Op donderdag 16 januari jl. gaven de toekomstige bewoners van Wonen in Verdi fase 1 samen met wethouder Menno Tigelaar (gemeente Amersfoort) en Hein Stooker (directeur bij Trebbe) het startsein voor de bouw van hun nieuwe buurt. De kopers vulden allemaal een tijdscapsule met wensen voor de toekomst en hebben deze begraven in de kruipruimte van hun eigen woning. Inmiddels is de fundering klaar van de 16 koopwoningen, de eerste fase van de 58 koopwoningen met de naam Wonen in Verdi. Volgende week begint Trebbe met het casco.



### Vragen

Voor vragen over de bouw of meldingen over de bouwplaats van de velden 3A of 3B kunt u terecht bij Trebbe, via:

**T**: 088 259 00 00

**E**: [info@trebbe.nl](mailto:info@trebbe.nl)

Contactpersoon is Jurg-Sander de Graaf

### **Velden 4 en 7A**

Deze bouwvelden zijn nu bouwrijp gemaakt en worden nu gebruikt als tijdelijk bouwterrein door Lithos, Trebbe en Koopmans. In het vierde kwartaal van 2020 wordt op veld 4 met de bouw van appartementen en de eengezinswoningen gestart. In de tweede helft van 2021 zal ook een start gemaakt worden met de bouw op veld 7a.

### **De Rondine en Cadenza (Veld 5)**

In april wordt gestart met de aanleg van de eerste fase van de daktuinen voor De Rondine en Cadenza. De daktuinen en aangrenzende ecologische verbindingzone zullen vloeiend in elkaar overlopen. Park en natuur worden zo gecombineerd tot een mooi geheel.

De afbouw van de appartementen is in volle gang. Op de laatste verdiepingen worden de vloeren aangebracht en is de stukadoor met de plafonds bezig. De tegelzetter is met de badkamers en de toiletten aan het werk.

Ook de keukenleverancier is gestart met zijn werkzaamheden. De gang zit er goed in en Lithos verheugt zich erop deze prachtige appartementen op te mogen leveren.

### **De Rondine.**

Het hoogste punt is bereikt: de vlag staat in top. Dat viert Lithos met de toekomstige bewoners.



### **Vragen**

Voor vragen over de bouw of meldingen over de bouwplaats van Cadenza en De Rondine kunt u terecht bij Lithos bouw & ontwikkeling, via:

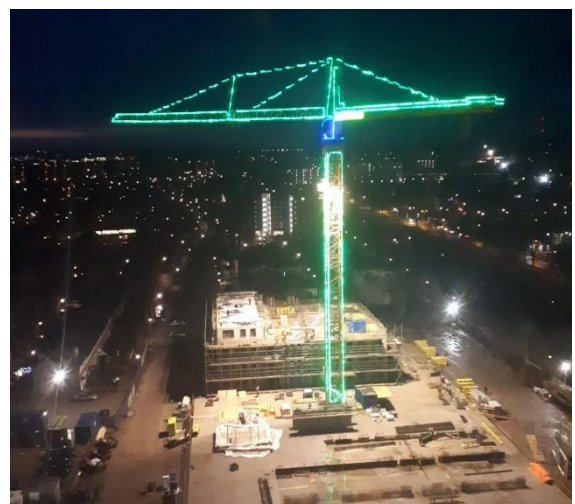
T: 033 453 59 59

E: [info@lithos.nl](mailto:info@lithos.nl)

Uw contactpersoon is N. Veenman

### **Castalia en Kalliope (Veld 6)**

De (kerst)verlichting in de kraan van Koopmans is eind januari weer weggehaald. De markante blikvanger is dan weg.



### **Vragen**

Voor vragen over de bouw of meldingen over de bouwplaats van Castalia en Kalliope kunt u terecht bij Koopmans, via:  
T : 053-4600600  
E : info@koopmans.nl  
Uw contactpersoon is M. Slager

### **De Symfonie (Veld 8)**

Aan de zuidzijde van de Hogeweg (aan de Schuilenburg-kant) zijn de casco's van de 22 huurappartementen en de 8 huurwoningen klaar en is gestart met het stelwerk. Ook is Trebbe begonnen met het metselwerk en is er een begin gemaakt met de afbouw.

### **Vragen**

Voor vragen over de bouw of meldingen over de bouwplaats van de velden 7 en 8 kunt u terecht bij Trebbe, via:  
T: 088 259 00 00  
E: info@trebbe.nl  
Contactpersoon is Jurg-Sander de Graaf.

### **In de Omgeving / Algemeen**

#### **Deelmobiliteit in Hogekwartier**

De gemeente Amersfoort en Axxel nodigen u graag uit voor de feestelijke start van deelmobiliteit in Hogekwartier. *Op 11 februari om 15.00 uur bent u van harte welkom op de Steenuil 15.*

Axxel biedt deelmobiliteit aan voor alle bewoners in en rondom Hogekwartier. Vanaf 3 februari kunt u zich al aanmelden op [www.axxel.nl](http://www.axxel.nl) voor een gratis proefrit zodat u kennis kunt maken met de elektrische deelauto. Daarnaast komen de auto's van Axxel al in de week van 27 januari aan de Steenuil te staan. Als u een selfie maakt met één van onze auto's en ons tagged op één van onze Social media kanalen, maakt u kans op een leuke prijs.

Als u zich aanmeldt, ontvangt u van Stapp.in een e-mail met een code die u invoert in de Stapp.in app. Ook ontvangt u de Axxel

mobilitéitskaart. Hiermee ontsluit Axxel deelauto's, auto op afroep en ov (bus, tram, trein, ov-fiets).

### **Operaplein**



De onderzoeken die moeten gebeuren om het bestemmingplan uit te voeren nemen meer tijd in beslag dan gepland. Zonder de onderzoeksresultaten kunnen we het bestemmingsplan niet maken. De meeste onderzoeken worden eind januari afgerond. Naar verwachting ligt er dan medio dit voorjaar een ontwerp-bestemmingsplan.

