

Nieuwsbrief nr. 21 -2020 - Schuilenburg/ Hogekwartier

December 2020

U woont in of in de buurt van Hogekwartier en al lange tijd is deze stadswijk aan het veranderen en ook in Schuilenburg gebeurt er veel. Er zijn woningen opgeknapt, er is gesloopt en nieuwe woningen komen ervoor in de plaats. Graag houden we u via nieuwsbrieven op de hoogte van alle ontwikkelingen in dit gebied.



Coronavirus

De maatregelen van het Rijksinstituut voor Volksgezondheid en Milieu (RIVM) worden natuurlijk nog steeds door al onze bouwpartners gevolgd om de kans op besmetting met corona zo klein mogelijk te maken.

Hofjes Veld 3A en 3B

De hofjes tussen veld 3a/3b en 3b/4 krijgen steeds meer de uiteindelijke 'look'. In het Masterplan staat dat in deze hofjes ruimte voor spelen komt voor de allerjongsten (kinderen van 0-6 jaar).

Die speelaanleidingen worden in het voorjaar van 2021 geplaatst. Direct aanwonenden van de hofjes ontvangen in januari 2021 een brief met daarin een aantal voorbeelden van speelaanleidingen. Zij kunnen hun voorkeur laten weten aan de Alliantie. De

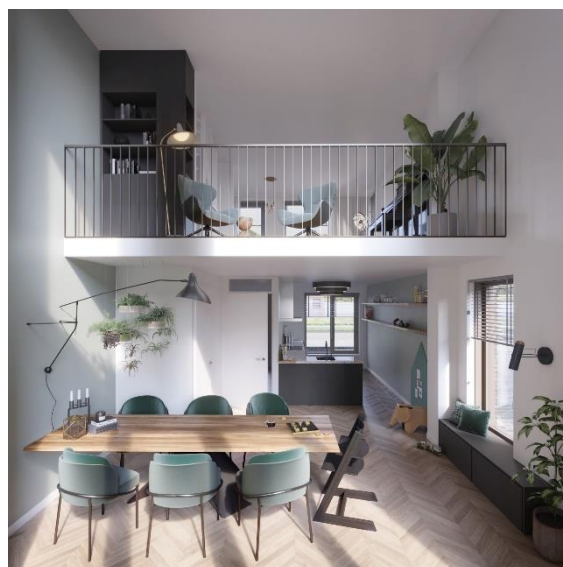
speelaanleiding waar het meest op gestemd wordt, wordt in het voorjaar geplaatst.

Wonen in Forza! (Velden 4 en 7A)

De verkoop verloopt spoedig! De 28 eengezinswoningen en 15 appartementen van Veld 4 zijn al allemaal verkocht. In het eerste kwartaal van 2021 start de verkoop van de laatste woningen in Veld 7A.

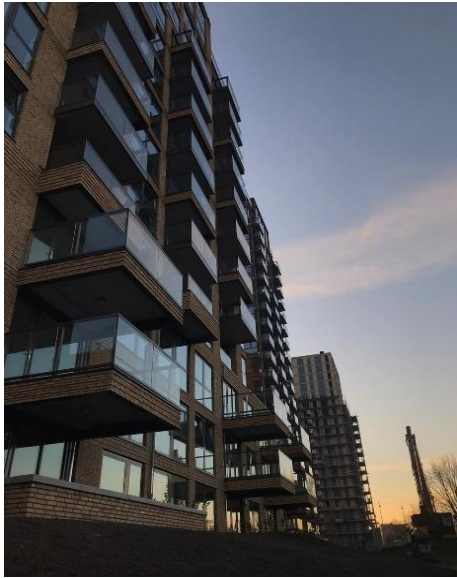
De laatste fase bestaat uit 17 ruime woningen. Er worden 8 woningen met drie verdiepingen (met woonoppervlakten van ongeveer 116 m²) gebouwd met een verkoopprijs vanaf circa € 400.000,- v.o.n. Er komen ook 9 woningen met vier verdiepingen (met woonoppervlakten tussen ca. 145 en 180 m²). De woningen hebben een praktische indeling en een ruimtelijke vide. De verkoopprijs van deze woningen is vanaf ca. € 450.000,- v.o.n.

U kunt zich als belangstellende aanmelden via www.woneninforza.nl.



De Rondine en Cadenza (Veld 5)

Alle 70 appartementen van De Rondine zijn al opgeleverd. De bewoners zijn druk bezig met schilderen, behangen en vloeren leggen.



Het gebied rondom Cadenza en De Rondine is ingericht en de wandelpaden naar het Valleikanaal zijn aangelegd. Een prachtig stuk Hogekwartier is gerealiseerd. Lithos vertrekt en maakt plaats voor de nieuwe bewoners. We bedanken alle omwonenden, de gebiedsmanager, de gemeente Amersfoort en de Alliantie voor de fijne samenwerking. Lithos is trots dat ze deze gebouwen hebben mogen maken en wensen alle toekomstige bewoners heel veel geluk en gezondheid op deze schitterende plek.

Castalia en Kalliope (Veld 6)

Castalia

Niemand kan er nog omheen, ook de woontoren Castalia is op hoogte, de zonnepanelen op het dak zijn geplaatst en de gevels zijn klaar. De steigers zakken nu waardoor de gevel goed zichtbaar wordt.

Begin januari wordt een begin gemaakt met de daktuin, zodat de toekomstige bewoners van Castalia en Kalliope bij de toegang van het pand kunnen komen. Aan de buitenkant van het gebouw is goed te zien dat Koopmans de afgelopen maanden niet stil heeft gezeten. Datzelfde geldt voor de binnenkant, minder zichtbaar maar ook daar is veel werk verzet.

De appartementen beginnen hun vorm te krijgen. Er mag gerust gezegd worden dat de voortgang voorspoedig gaat.

Prognose opleveringen

Het coronavirus heeft invloed op de opleveringen. Onderaannemers en leveranciers kunnen niet garanderen of de afgegeven plannings in deze situatie haalbaar blijven. De mensen op de bouwplaats werken natuurlijk "gewoon" door en Koopmans doet er alles aan om de hinder zo beperkt mogelijk te houden en blijft positief over de opleveringsprognose.



Voordat de appartementen opgeleverd kunnen worden, moet het gebouw binnen en buiten helemaal klaar zijn. Ook moet de ruimte om het gebouw klaar zijn. Als eerste worden de algemene ruimtes opgeleverd, zoals het binnenterrein, de bestrating, de parkeerkelder, de bergingen, de gangen op de verdiepingen, de trappenhuisen, de gevels en het dak. Als deze ruimtes zijn opgeleverd,



worden de huurappartementen in één keer aan het Woonfonds van de Alliantie opgeleverd. Men is al begonnen met het werven van huurders.

Daarna zijn de koopappartementen aan de beurt. De koopappartementen op de 19e verdieping worden als eerste opgeleverd. Daarna de appartementen op de 18e verdieping en zo verder naar beneden totdat ook de appartementen op de 10e verdieping opgeleverd zijn. De koopappartementen worden in een periode van 5 á 6 weken opgeleverd. Wij denken in april 2021 te starten met de opleveringen. Dit is en blijft een prognose en kan dus nog wijzigen.

Kalliope

De sociale huurwoningen in Kalliope zijn in november geadverteerd. De woningen worden nu verhuurd en we hopen in april de sleutels aan de huurders te kunnen overhandigen.



Vragen

Voor vragen over de bouw of meldingen over de bouwplaats van Castalia en Kalliope kunt u terecht bij Koopmans, via:

T : 053-4600600

E : info@koopmans.nl

Uw contactpersoon is C. Engberink

Wonen in Verdi – fase 2 en 3

Al 23 kopers mochten de sleutel van hun woning in ontvangst nemen. Dit betekent dat ruim de helft van de 42 koopwoningen is

opgeleverd. Bijzonder in dit plan is dat de tuin is inbegrepen in de vrij op naam prijs en tegelijk klaar is met de woning. Hoe fijn is dat!

Ondertussen werkt Trebbe toe naar de voorschouw van de volgende woningen zodat een aantal van de woningen nog voor het eind van dit jaar opgeleverd wordt.

Naar verwachting zijn de gevels van de laatste twee woningblokken nog voor de kerst klaar en kan Trebbe ook hier de bouwsteiger afbouwen. Daarna volgt de verdere afwerking van de woning en richt Trebbe het omliggende terrein in met tuinmuren en bergingen en volgt de verdere aanleg van de tuinen.

Vragen

Voor vragen over de bouw of meldingen over de bouwplaats van de velden 7 en 8 kunt u terecht bij Trebbe, via:

T: 088 259 00 00

E: info@trebbe.nl

Contactpersoon is Jurg-Sander de Graaf.

In de Omgeving / Algemeen Buurtveld

Voor het buurtveld tussen het Parsifalpad, Fideliohof en Florestanstraat werken de Alliantie en de gemeente aan een inrichtingsplan. De direct aanwonenden hebben in november via een enquête hun wensen voor de inrichting van dit gebied kunnen doorgeven. Een landschapsarchitect werkt die ideeën nu uit in een concept-inrichtingsplan. Zodra dat bekend is, delen we het eerst met de direct aanwonenden en daarna tonen we het definitieve plan ook in deze nieuwsbrief.

Omgevingsmanager

André Nijmeijer is onze omgevingsmanager. Door te luisteren naar alle betrokkenen probeert hij rekening te houden met ieders wensen en belangen, creatieve oplossingen



en verbinding te bereiken in Hogekwartier. U kunt André voor vragen over de omgeving bereiken via 06-10353476 of an.nijmeijer@buroboot.nl.



INTERESSANTE FEITEN OVER DEELAUTO'S

MEDE MOGELIJK GEMAAKT DOOR AXCEL

- 01** Het gebruik van een deelauto kan tot wel 4 auto's besparen, wat invloed heeft op de hoeveelheid parkeerplekken.
- 02** De besparing aan Co2 uitstoot per jaar van een deelauto kan gelijk staan aan 425 bomen.
- 03** Met een deelauto wordt er geen tijd verspild aan praktische en administratieve kosten.
- 04** Deelauto's zijn heel gemakkelijk te reserveren.
- 05** Bij een verbruik minder dan 15.000km per jaar, is het gebruik van een deelauto veel goedkoper dan het bezit van een eigen auto.

Op zoek naar een deelauto in Amersfoort? Bekijk www.axxel.nl

